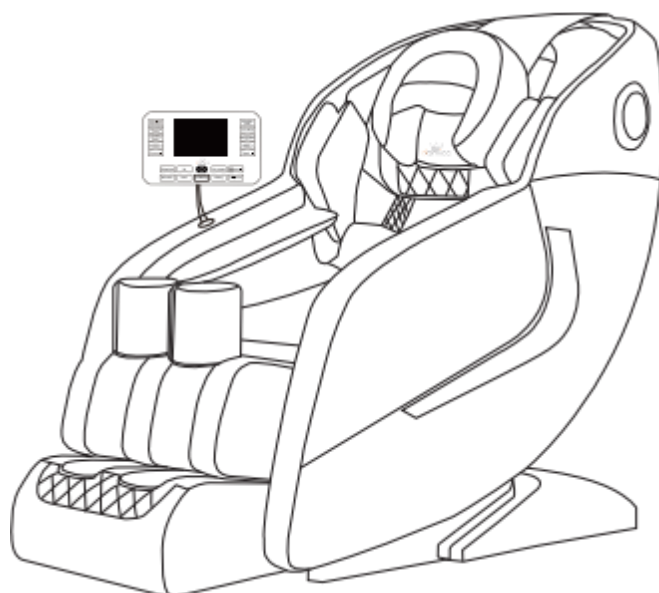




Používateľská príručka

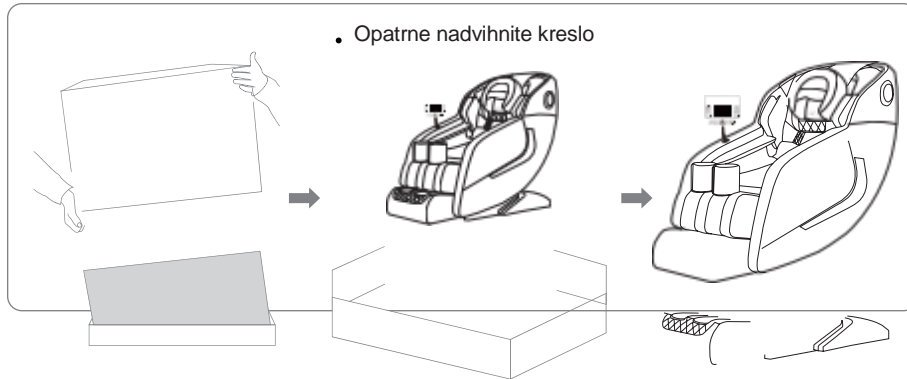
Masážne kreslo Damico Senza



01 Príprava a pokyny pred použitím

1. Otvorte krabicu a vyberte príslušenstvo

Opatrne položte opierku nôh a vyberte krabicu pod masážnym kreslom



1. Odstráňte baliacu pásku z vonkajšej škatule masážneho kresla, zdvihnite vonkajšiu škatuľu nahor a vysuňte ju.

2. Vyberte príslušenstvo a odložte ho na neskoršie použitie.

2. Umiestnenie masážneho kresla

* Zdvihnite celé masážne kreslo zo základnej dosky a umiestnite ho na vhodné miesto vo vašej domácnosti.

* Neumiestňujte ho na priame slnečné svetlo alebo do blízkosti vykurovacích zariadení, pretože to môže spôsobiť zmenu farby alebo stvrdnutie čalúnenia.

* Aby ste predišli poškodeniu podlahy a znížili hluk, umiestnite pod masážne kreslo látku alebo iné materiály.

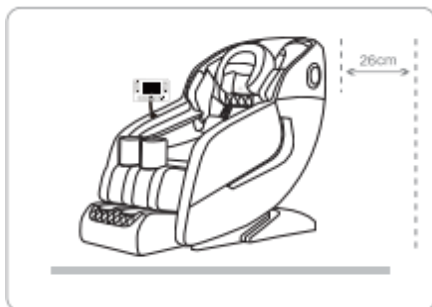
* Uistite sa, že pred alebo za masážnym kreslom nie sú žiadne prekážky (za operadlom kresla ponechajte voľný priestor viac ako 30 cm).

* Neumiestňujte ho na vlhké alebo nerovné miesta.

* Aby ste zabránili rušeniu signálu, umiestnite masážne kreslo aspoň 1 meter od televízorov, rádii a iných zariadení.

Poznámka: Nenechávajte napájací kábel pod

masážnym kreslom a dávajte pozor, aby ste pri presúvaní kresla neprešli cez napájací kábel!



02 O produkte

1. Držte operadlo oboma rukami, ako je znázornené na obrázku vľavo, nakloňte stoličku dozadu asi o 30°.

2. Opatrne zatlačte masážne kreslo dopredu alebo dozadu pomocou koliesok, kým nie je v požadovanej polohe, potom uvoľnite.

*Nehýbte masážnym kreslom, keď na ňom niekto leží.

*Pri presúvaní masážneho kresla môže dôjsť k poškodeniu podlahy. Pod tento výrobok sa odporúča umiestniť koberec

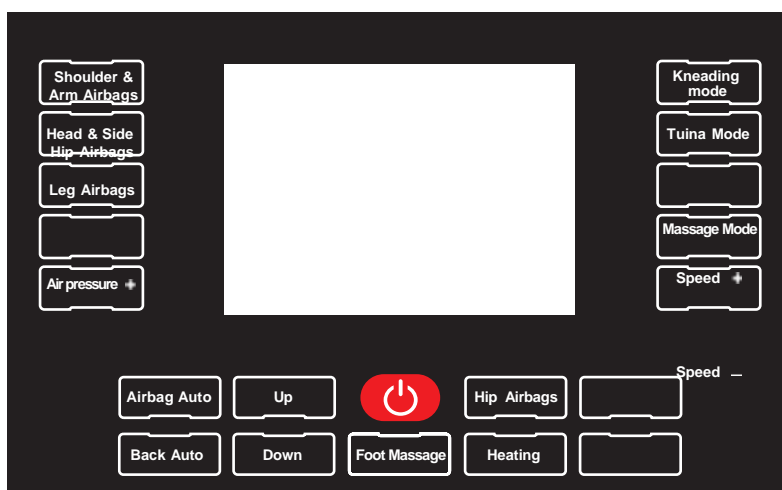
*Aby ste predišli pádu, nezabudnite masážne kreslo pri presúvaní pevne držať.

*Pri premiestňovaní masážneho kresla dbajte na to, aby ste nohu úplne zasunuli, inak môže dôjsť k zraneniu,



03 Ovládanie

Funkcie ovládača



04 Popis funkcií

1. Prepínač (tlačidlo nastavenia času):

Prepínač: V pohotovostnom režime dlhým stlačením tohto tlačidla rozsvietite obrazovku ovládača. V tomto momente môžete vybrať príslušný masážny program na spustenie masáže.

Opätovným dlhým stlačením tlačidla zastavíte všetky funkcie, resetujete masážne kreslo a po dokončení resetovania prejde do pohotovostného režimu.

Tlačidlo nastavenia času: Po zapnutí masážneho kresla sa zľahka dotknite tlačidla napájania, čas môže upraviť na 5,10,15,20,25,30 minút.

2. Vzduchové vankúše na ramenách a pažiach: Zapnutie/vypnutie masážnej funkcie ramenného vankúša

3. Hlavové a bočné vankúše: Zapnutie/vypnutie masáže hlavového a bočného bedrového vankúša

4. Airbagy nôh: Zapnutie/vypnutie funkcie masáže nôh

5. Tlak vzduchu + : Stlačením tlačidla zvýšite intenzitu vankúša, celkovo 3 úrovne

6. Tlak vzduchu - : Stlačením tlačidla znížite intenzitu vankúša, celkovo 3 úrovne

7. Režim miesenia: Stlačte raz, aby sa zobrazilo R1, pričom na 15 minút zapnete valčeky na ramená a hornú časť chrbta. Opätovným stlačením zobrazíte R0, čím vypnete ramenné a horné chrbtové valčeky.

8. Režim Tuina: Jedným stlačením zobrazíte R1 a zapnete dolné zadné valce na 11 minút. Opätovným stlačením zobrazíte R0, čím sa vypnú spodné zadné valčeky.

9. Režim masáže : Stlačte raz, aby sa zobrazilo R1, pričom spodný mechanizmus chrbta sa otáča v smere hodinových ručičiek po dobu 8 minút. Opätovným stlačením zobrazíte R2 s mechanizmom spodnej časti chrbta otáčaním proti smeru hodinových ručičiek po dobu 8 minút. Posledným stlačením sa zobrazí R3, pričom mechanizmus spodnej časti chrbta sa strieda v smere hodinových ručičiek a proti smeru hodinových ručičiek.

10. Rýchlosť+ : Stlačením tlačidla zvýšite rýchlosť pohybu valca, celkovo 3 úrovne

11.Speed: Stlačením tlačidla znížite rýchlosť pohybu valca, celkovo 3

úrovne 12.Airbag Auto: Zapnutie/vypnutie funkcie masáže miesením v páse

13.Back Auto: Zapnutie/vypnutie automatického režimu. (Súčasné zapnutie/vypnutie hnetenia a režimov Tuina)

14.UP: Dlhو stlačte toto tlačidlo, opierka sa zdvihne a lýtko klesne, uvoľnite tlačidlo, opierka chrbta a lýtko sa zastaví

15. Nadol: Dlhو stlačte toto tlačidlo, operadlo sa spustí dole a lýtko sa zdvihne, uvoľnite tlačidlo, opierka chrbta a lýtko sa zastaví

16. Masáž chodidiel: Zapnutie/vypnutie funkcie valčekov chodidiel, 3 úrovne na nastavenie 17. Bedrové airbagy: Zapnutie/vypnutie masážnej funkcie bedrového airbagu

18. Vyhrievanie: Zapnutie/vypnutie funkcie vyhrievania chrbta a nôh

19.Zero-G : Jedným kliknutím zapnete funkciu nulovej gravitácie s maximálnym uhlom nulovej gravitácie. Funkcia Zero-G znamená, že sa celá stolička pohybuje v horizontálnej polohe

20.Plne automatický : Prepnutie všetkých automatických masážnych režimov, celkovo 6 režimov. Jasné, tu je preklad:

F1: Masáž celého tela, nastavená na 15 minút. Všetky valčeky sú aktivované, striedavo v smere a proti smeru hodinových ručičiek, pričom úroveň intenzity sa pohybuje medzi 1 a 3, vo všeobecnosti na ťažšej strane; všetky airbagy sa aktivujú pri stupni intenzity 1.

F2: Masáž celého tela, nastavená na 12 minút. Všetky valce sú aktivované, striedavo v smere a proti smeru hodinových ručičiek, s úrovňami intenzity medzi 1 a 3, s rovnakým časom masáže pre každú oblasť; všetky airbagy sa aktivujú pri stupni intenzity 1.

F3: Vzduchová masáž, nastavená na 12 minút. Všetky valce sú deaktivované, všetky airbagy sú aktivované pri stupni intenzity 1.

F4: Hojdavá masáž, nastavená na 12 minút. Všetky valce sú aktivované, striedavo v smere a proti smeru hodinových ručičiek, pričom úroveň intenzity sa pohybujú medzi 1 a 3; všetky airbagy sa aktivujú na úrovni intenzity 1. Po 2 minútach masáže sa aktivuje režim hojdania a pre zostávajúcich desať minút sa hojdačka vyskytne trikrát každých päť minút.

F5: Masáž s nulovou gravitáciou, nastavená na 4 minúty. Je aktivovaný režim nulovej gravitácie, kreslo sa nakloní do maximálneho uhla, aktivuje sa masáž celého tela, všetky valce sa aktivujú s intenzitou

05 Návod na používanie Bluetooth

1. Bluetooth je predvolene zapnuté, keď je zapnuté masážne kreslo, s názvom Blue-tooth: Masážne kreslo.

2. Zapnite Bluetooth na svojom telefóne, nájdite a pripojte sa k zodpovedajúcemu Blue.tooth na prehrávanie hudby.

06 Návod na obsluhu

Vypínač je na zadnom kryte elektronickej riadiacej skrinky.

Stlačte tlačidlo napájania na laktovej opierke ovládač masážneho kresla na zastavenie všetkých pohybov.

· Ak sa masážne kreslo dlhší čas nepoužíva, nezabudnite prepnúť vypínač masážneho kresla do polohy "0", aby ste predĺžili jeho životnosť.

Odpojte napájaciu zástrčku.

Napájací kábel neskrúcajte ani neohýbajte zabrániť jej rozbitiu.

07 Bezpečnostné opatrenia

Pred použitím si pozorne prečítajte všetky pokyny.

Toto masážne kreslo sa musí používať so zásuvkou, ktorá zodpovedá zástrčke. Nesprávne

uzemnenie môže viesť k úrazu elektrickým prúdom. Neupravujte zástrčku alebo zásuvku svojpomocne; vždy ho nechajte skontrolovať kvalifikovaným technikom. Pri používaní elektrických výrobkov, dodržiavajte základné bezpečnostné opatrenia, aby ste predišli rizikám, ako je úraz elektrickým prúdom, popáleniny, požiar alebo zranenie osôb, vrátane nasledujúcich:

- Uistite sa, že zástrčka je úplne zasunutá do zásuvky, aby sa znížilo riziko skratu alebo požiaru.
- Neprevádzkujte masážne kreslo, ak je napájací kábel vlhký alebo poškodený.
- Výrobok používajte iba na účely opísané v tomto návode.

- Pravidelne čistite masážne kreslo a nevkladajte do jeho štrbín žiadne predmety.

Nepoužívajte, ak sa vyskytnú abnormality, a okamžite kontaktujte popredajné servisné stredisko dodávateľa.

- Tento produkt je určený len na použitie v domácnosti.

- Masážne kreslo sa odporúča používať až 30 minút denne, Dbajte, aby ste predišli nepriaznivým účinkom nadmerného používania a zabránili prehriatiu, ktoré môže skrátiť životnosť produktu.

08 držba produktu

1. Nepoužívajte abrazívne čistiace prostriedky, príp. korozívne kvapaliny (ako je benzín alebo acetón) na čistenie produktu.

2. Vytiahnite zástrčku zo zásuvky.

3. Na čistenie masážneho kresla, diaľkového ovládača a napájacieho kábla použite suchú handričku.

4. Nepoužívajte mokré handry ani čistiace prostriedky.

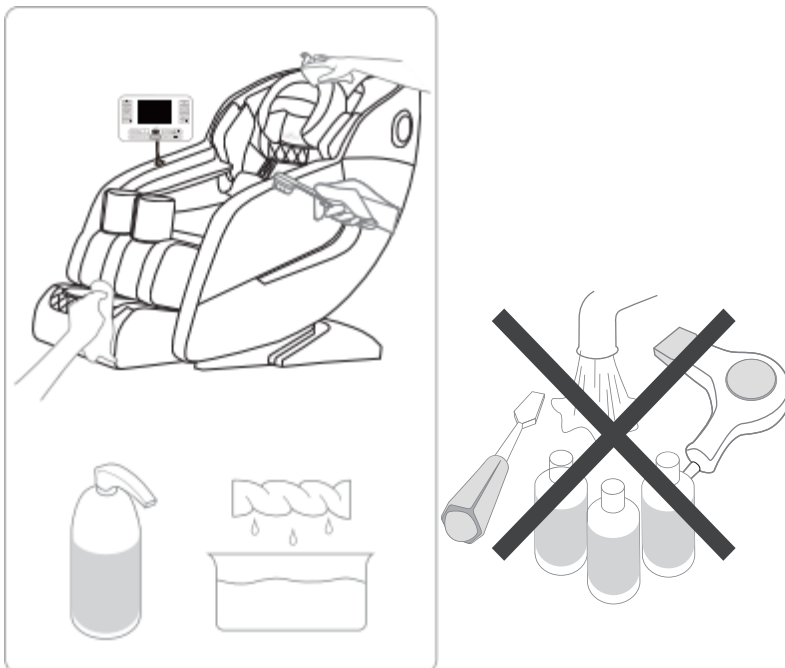
Skladovanie

1. Vytiahnite zástrčku zo zásuvky.

2. Tento produkt skladujte na chladnom a suchom mieste mimo dosahu slnečného žiarenia.

3. Na tento výrobok neumiestňujte ťažké predmety.

Ak je kryt poškodený alebo došlo k mechanickej poruche, prestaňte výrobok používať a poraďte sa s technikom.



Varovanie

- Tento produkt by nemali používať osoby s fyzickým, zmyslovým alebo mentálnym postihnutím alebo osoby bez skúseností a znalostí, pokiaľ nie sú pod dohľadom alebo vedením osoby zodpovednej za ich bezpečnosť v súvislosti s používaním tohto produktu.
- Deti by mali byť pod dozorom, aby sa zabezpečilo, že sa s týmto masážnym kreslom nebudú hrať.

Tento produkt sa musí používať s uzemnenou trojkoľikovou zásuvkou a mal by mať spoľahlivé uzemňovacie zariadenie.

- Poťah, či už koženkový alebo látkový, by sa mal v prípade poškodenia ihneď vymeniť. Stroj nepoužívajte, aby ste predišli zraneniu osôb.
- Nedovoľte, aby sa diaľkový ovládač namočil alebo aby nebol vystavený vlhkému prostrediu, aby sa predišlo poruche.

Abnormálne podmienky a spôsoby manipulácie

Hluk počas prevádzky - produkovaný hluk je spôsobený konštrukčným riešením a neovplyvňuje stroj.

Masážne kreslo nefunguje aj keď je zapojené. Skontrolujte, či je zástrčka správne zasunutá alebo či je k dispozícii napájanie.

Skontrolujte, či je vypínač masážneho kresla v polohe „I“.

Skontrolujte, či nie je poškodený napájací kábel.

Skontrolujte, či nie je poškodená poistka av prípade potreby poistku vymeňte.

Operadlo sa nedá voľne nastaviť. Skontrolujte, či v operadle alebo opierke nôh nie sú zaseknuté cudzie predmety.

Skontrolujte, či nie je uvoľnený spojovací kábel.

Počas používania je ovládač funkčný, ale masážne kreslo nereaguje.

Ak je teplota masážneho kresla

príliš vysoká po dlhšej prevádzke, automaticky prejde do stavu ochrany pred teplotou. Vypnite napájanie a prestaňte ho používať na 30 až 50 minút, aby zariadenie vnútorne vychladlo.

Počas používania je ovládač nefunkčný a masážne kreslo prestane fungovať.

Ak je funkcia automatického časovača aktivovaná a nastavený čas uplynul, znova stlačte tlačidlo, aby ste ju aktivovali.

Ak dôjde k abnormálnej situácii, aby ste predišli nehodám, prestaňte masážne kreslo používať a odpojte napájací kábel. Ak sú nasledujúce spôsoby manipulácie stále neúčinné, kontaktujte popredajné servisné stredisko.

09 Technické špecifikácie produktu

Názov produktu Masážne kreslo - Model Damico Senza

Menovité napätie - 110V-240V 50-60HZ

Menovitý výkon - 120W

Bezpečnostné prevedenie produktu: Trieda 1